

MasterTig

LANGT FRA DET ORDINÆRE





MasterTig



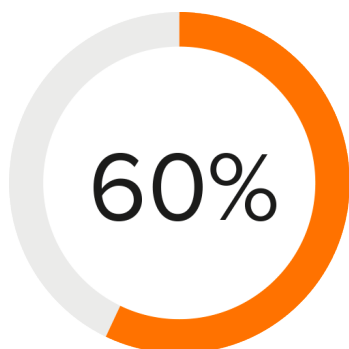
LANGT FRA DET ORDINÆRE

MasterTig setter nye standarder for sveisekvalitet, brukervennlighet og strømforbruk innen AC- og DC TIG-sveising. MasterTig-produktserien er utformet for profesjonelle sveisere og tilbyr effektvarianter opptil 300 A. Den modulbaserte utformingen gjør at du kan bygge spesifikasjonen som best passer dine behov, deriblant alternative kontrollpaneler, trådløse fjernkontroller og alternativer for transportenheter.

MasterTig er stilig, praktisk og robust og absorberer slagene og støtene fra de daglige sveisearbeidene. Sveiseutstyr med kompakt størrelse er konstruert i robust, men lett injeksjonsstøpt plast med innvendige støtsikre brostrukturer. Fleksibel og holdbar **Flexlite TX** TIG-pistoler er ferdig utstyrt til å passe MasterTig for å øke sveisekomforten.

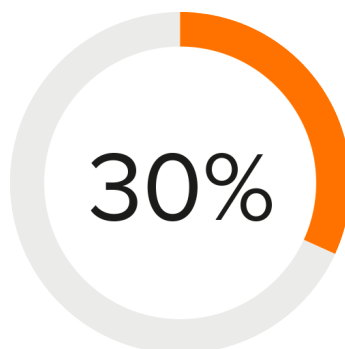


HOVEDFORDELER



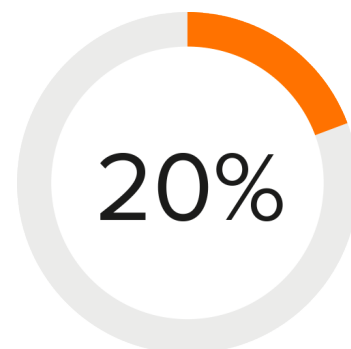
RASKERE KONFIGURASJON

Weld Assist veileder deg til de optimale innstillingene for enkel og produktiv sveising



ØKT SVEISEHASTIGHET

Dobbel puls øker sveisehastigheten og senker varmetilførselen med 20 %



LAVERE STØYnivÅ

MasterTig har lavere støynivå sammenlignet med de største konkurrentene når det gjelder vekselstrømsveising.

FORDELER

- Velg mellom de tradisjonelle berøringsknappene og det 7-tommers TFT-kontrollpanelet i full farge, inkludert Weld Assist og 99 minnekanaler per prosess
- Weld Assist veileder hver sveiser mot nøyaktig og produktiv sveising ved å anbefale de beste parameterne for ulike typer sveising
- Flere nyttige funksjoner er tilgjengelige for bedre TIG-sveising
- Enkel, rask og praktisk påfylling av kjølevæske og rengjøring
- MasterTig-transportvognene har gassflaskehåndtering på gulvnivå for å unngå tunge løft
- Kompatibel med [Flexlite TX TIG-pistoler](#)
- Fotpedal- og håndfjernkontroller er tilgjengelige
- Mulighet til å koble utstyret til [WeldEye](#)-skytjenesten



PRODUKTALTERNATIVER



MasterTig 235ACDC GM



MasterTig 325DC



MasterTig 325DC G



MasterTig 325DC GM



MasterTig 335ACDC



MasterTig 335ACDC G



MasterTig 335ACDC GM

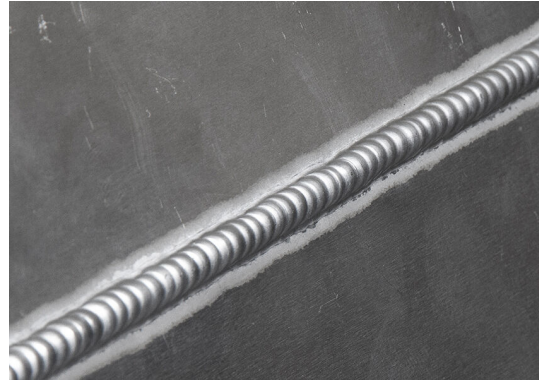


FUNKSJONER



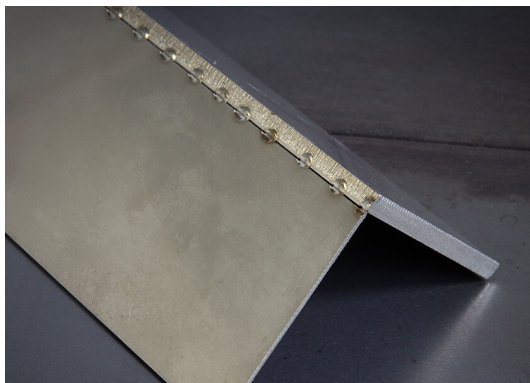
Dobbel puls

Dobbelpuls kombinerer alternative pulssykluser som gir 30 % høyere sveisehastighet og 20 % mindre varmetilførsel. Dobbel puls gir mindre deformasjoner og lavere sveisekostnader. Den er perfekt for manuell likestrømsveising og mekanisertsveising, og øker den visuelle sveisekvaliteten merkbart.



Optima AC

Optima AC er en tilpasset vekselstrøm-TIG-bølgeform som kombinerer det beste fra de tradisjonelle sinus- og firkantbølgeformene – og gir den optimale vekselstrømsveiseopplevelsen et magisk preg. Avhengig av sveiseoppgave, kan du velge fritt mellom sinus- og firkantbølgeform, eller den stille formen: Optima AC.



MicroTack

MicroTack gir rask og nøyaktig heftsveising med minimal varmetilførsel for TIG-sveising både med vekselstrøm og likestrøm. Perfekt for mange og gjentatte heftsveisinger på tynnplatematerialer, der det er avgjørende med et konsekvent og kontrollert utseende. MicroTack kan innstilles på 1–5 repeterende pulssykluser eller sammenhengende syklusmodus. Sveisestrømnivået angis separat, og lysbuesyklustiden kan varieres fra 1–200 ms.



iTec

iTEC er spesialutviklet tenningsteknologi for pålitelig start av lysbuen. Den er spesielt nyttig med lange sveisepistoler for anleggssveising, eller nøyaktige tynne materialer og med lav strøm der du kan stille inn den variable tenningsenergien.



Auto Pulse

Enkelt og praktisk, den eneste verdien som må justeres er selve sveisestrømmen. Auto Pulse er perfekt for sveisearbeider med likestrøm.



AutoCool

Dynamisk gass- og vannkjøling sørger for optimal temperaturkontroll og effektiv bruk av strømmen. Avhengig av strømnivå og -varighet, tilpasser kjøleviftene i strømkilden luftstrømmen og kjøretiden for kjølemotoren fra 15 sekunder til 4 minutter for å redusere strømforbruket og dempe støynivået.



Grensesnitt for kontrollpaneler

Velg mellom de tradisjonelle trykknappanelene og det 7-tommers TFT-panelet i full farge. TFT-kontrollpanelet på 7 tommer er beskyttet av et 3 mm armert støt- og ripesikkert deksel, sørger for rask og nøyaktig parameterinnstilling med WeldAssist og har 99 minnekanaler per prosess for å lagre de beste parameter- eller WPS-verdiene.



Weld Assist

Følg de enkle trinnene på skjermen, velg materiale, tykkelse, forbindelse og stilling, så konfigurerer Weld Assist de riktige parameterne for enkel og produktiv sveising. Den kommer også med anbefalinger for elektrodestørrelse, sveisetråd, gassmengde, fugetype, strengprofil og sveisehastighet. Perfekt for opprettelse av pWPS.



Tilpasning

Last opp firmalogoen din eller et favorittbilde som et skjermbilde, og bruk det til å tilpasse MasterTig.



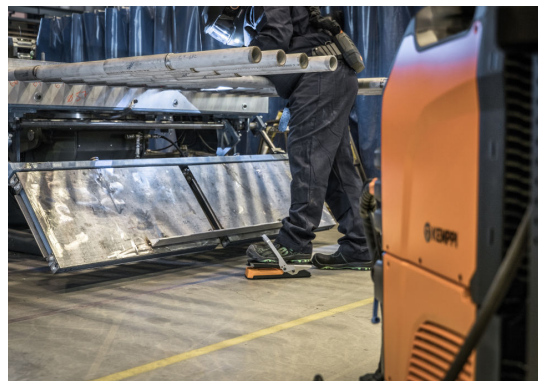
Støtsikker bro

MasterTig er utformet og konstruert av robust, energiabsorberende og gjenvinnbar plast. Den består innvendig av støtsikre brostrukturer som gir bedre beskyttelse av strømkilden mot slag og støt som kan oppstå i de daglige sveisearbeidene.



PivotSafe

MasterTig-transportvognene har gassflaskehåndtering på gulvnivå for å unngå tunge løft. P45MT-transportvognen har en integrert innovativ vippeplate som gjør det lett og trygt å skifte gassflasker.



Trådløse Bluetooth-fjernkontroller

Øk sikkerheten på arbeidsplassen ved hjelp av trådløse Bluetooth-fjernkontroller. Velg mellom håndholdt fjernkontroll eller fotpedal, og nyt trådløs strømregulering på opp til 15 -100 meters avstand avhengig av arbeidsplassen.



Oppbevaring av sveisepistoldeler

Rask tilgang til hyppig brukte TIG-pistoldeler fra det praktiske oppbevaringsrommet i håndtaket.



Sveiseklokke

MasterTig-sveiseklokken er perfekt for måling av den totale lysbuetiden og jobbdata. Den er brukervennlig og kan nullstilles raskt, slik at du kan registrere og sammenligne sveisetider mellom jobber.



TILBEHØR



MasterTig Cooler M

Kjøleenhet, støtter flere primærspenninger. Enkel, rask og praktisk påfylling av kjølevæske.



Flexlite TX

Flexlite TX-pistolene er beregnet på bruk sammen med MasterTig-sveiseutstyret. Pistolserien omfatter flere halsmodeller, som tilbyr unik kjøleeffekt og enkel tilgang til krevende plasserteforbindelser.



MTP23X

Membranpanel, støtter DC-strømkilder.



MTP33X

Membranpanel, støtter AC/DC-strømkilder.



MTP35X

7-tommers TFT-panel, støtter DC- og AC/DC-strømkilder.



HR43

Kablet, håndholdt fjernkontroll.



HR45

Trådløs, håndholdt fjernkontroll. Bluetooth har en rekkevidde på opptil 100 meter.



FR43

Kablet, fotpedalkontroll.



FR45

Trådløs fotpedalkontroll. Bluetooth har en rekkevidde på opptil 100 meter.



P43MT

Undervogn med 4 hjul.



T25MT

Tralle med 2 hjul og montering av gassflaske på gulvnivå.



P45MT

Tralle med 4 hjul og et innovativ vippeplate for gassflaske.



TEKNISKE SPESIFIKASJONER

MasterTig 235ACDC GM

Primærspenning 1-fas 50/60 Hz	110 / 220–240 V
Sikring	16 A
Elektrodestørrelser	1,6 ... 5,0 mm
Anbefalt generatorstrøm (min)	8 kVA
Tomgangsspenning (gjennomsnitt)	50 V
Driftstemperaturområde	–20 ... +40 °C
Utvendige mål LxBxH	544 × 205 × 443 mm
Vekt (uten tilbehør)	19,1 kg
Beskyttelsesgrad	IP23S
Standarder	IEC 60974-1,-3,-10 IEC 61000-3-12 GB 15579.1
EMC-klasse	A
Oppgitt maksimal ytelse ved 40 °C (240 V) 40 % TIG	230 A / 19,2 V
Oppgitt maksimal ytelse ved 40 °C (240 V) 60 % TIG	200 A / 18 V
Oppgitt maksimal ytelse ved 40 °C (240 V) 100 % TIG	170 A / 16,8 V
Oppgitt maksimal ytelse ved 40 °C (240 V) 37 % MMA	180 A / 27,2 V
Oppgitt maksimal ytelse ved 40 °C (240 V) 60 % MMA	150 A / 26 V
Oppgitt maksimal ytelse ved 40 °C (240 V) 100 % MMA	120 A / 24,8 V
Oppgitt maksimal ytelse ved 40 °C (110 V) 40 % TIG	130 A / 15,2 V
Oppgitt maksimal ytelse ved 40 °C (110 V) 60 % TIG	120 A / 14,8 V
Oppgitt maksimal ytelse ved 40 °C (110 V) 100 % TIG	90 A / 13,6 V
Oppgitt maksimal ytelse ved 40 °C (110 V) 40 % MMA	85 A / 23,4 V
Oppgitt maksimal ytelse ved 40 °C (110 V) 60 % MMA	75 A / 23 V
Oppgitt maksimal ytelse ved 40 °C (110 V) 100 % MMA	55 A / 22,2 V
Ytelsesområde (110 V) TIG	3 A / 1 V ... 130 A / 24 V
Ytelsesområde (240 V) TIG	3 A / 1 V ... 230 A / 31 V
Ytelsesområde (110 V) MMA	10 A / 1 V ... 85 A / 35 V
Ytelsesområde (240 V) MMA	10 A / 10 V ... 180 A / 40 V



MasterTig 325DC MasterTig 325DC G MasterTig 325DC GM

Strømtilkoblingsspenning 3~ 50/60 Hz	380 ... 460 V	380 ... 460 V	220 ... 230 V; 380 ... 460 V
Sikring	16 A	16 A	20 A
Elektrodestørrelser	1,6 ... 6,0 mm	1,6 ... 6,0 mm	1,6 ... 6,0 mm
Anbefalt generatorstrøm (min)	20 kVA	20 kVA	20 kVA
Tomgangsspenning (gjennomsnitt)	50 V	50 V	50 V
Driftstemperaturområde	-20 ... +40 °C	-20 ... +40 °C	-20 ... +40 °C
Utvendige mål LxBxH	544 × 205 × 443 mm	544 × 205 × 443 mm	544 × 205 × 443 mm
Vekt (uten tilbehør)	21 kg	21,5 kg	21,5 kg
Beskyttelsesgrad	IP23S	IP23S	IP23S
Standarder	IEC 60974-1,-3,-10 IEC 61000-3-12 GB 15579.1	IEC 60974-1,-3,-10 IEC 61000-3-12 GB 15579.1	IEC 60974-1,-3,-10 IEC 61000-3-12 GB 15579.1
EMC-klasse	A	A	A
Oppgitt maksimal ytelse ved 40 °C (40 % TIG)	300 A / 22 V	300 A / 22 V	300 A / 22 V
Oppgitt maksimal ytelse ved 40 °C (60 % TIG)	230 A / 19,2 V	230 A / 19,2 V	230 A / 19,2 V
Oppgitt maksimal ytelse ved 40 °C (100 % TIG)	190 A / 17,6 V	190 A / 17,6 V	190 A / 17,6 V
Oppgitt maksimal ytelse ved 40 °C (40 % MMA)	250 A / 30 V	250 A / 30 V	250 A / 30 V
Oppgitt maksimal ytelse ved 40 °C (60 % MMA)	230 A / 29,2 V	230 A / 29,2 V	230 A / 29,2 V
Oppgitt maksimal ytelse ved 40 °C (100 % MMA)	190 A / 27,6 V	190 A / 27,6 V	190 A / 27,6 V
Ytelsesområde TIG	3 A / 1 V ... 300 A / 38 V	3 A / 1 V ... 300 A / 38 V	3 A / 1 V ... 300 A / 27 V (ved 220 V)
Ytelsesområde MMA	10 A / 10 V ... 250 A / 39 V	10 A / 10 V ... 250 A / 39 V	10 A / 10 V ... 250 A / 32 V ved 220 V)

**MasterTig
335ACDC****MasterTig 335ACDC****MasterTig 335ACDC GM**

Strømtilkoblingsspenning 3~ 50/60 Hz	380 ... 460 V	380 ... 460 V	220 ... 230 V; 380 ... 460 V
Sikring	16 A	16 A	20 A
Elektrodestørrelser	1,6 ... 6,0 mm	1,6 ... 6,0 mm	1,6 ... 6,0 mm
Anbefalt generatorstrøm (min)	20 kVA	20 kVA	20 kVA
Tomgangsspenning (gjennomsnitt)	50 V	50 V	50 V
Driftstemperaturområde	-20 ... +40 °C	-20 ... +40 °C	-20 ... +40 °C
Utvendige mål LxBxH	544 × 205 × 443 mm	544 × 205 × 443 mm	544 × 205 × 443 mm
Vekt (uten tilbehør)	22 kg	22,5 kg	22,5 kg
Beskyttelsesgrad	IP23S	IP23S	IP23S
Standarder	IEC 60974-1,-3,-10 IEC 61000-3-12 GB 15579.1	IEC 60974-1,-3,-10 IEC 61000-3-12 GB 15579.1	IEC 60974-1,-3,-10 IEC 61000-3-12 GB 15579.1
EMC-klasse	A	A	A
Oppgitt maksimal ytelse ved 40 °C (40 % TIG)	300 A / 22 V	300 A / 22 V	300 A / 22 V
Oppgitt maksimal ytelse ved 40 °C (60 % TIG)	230 A / 19,2 V	230 A / 19,2 V	230 A / 19,2 V
Oppgitt maksimal ytelse ved 40 °C (100 % TIG)	190 A / 17,6 V	190 A / 17,6 V	190 A / 17,6 V
Oppgitt maksimal ytelse ved 40 °C (40 % MMA)	250 A / 30 V	250 A / 30 V	250 A / 30 V
Oppgitt maksimal ytelse ved 40 °C (60 % MMA)	230 A / 29,2 V	230 A / 29,2 V	230 A / 29,2 V
Oppgitt maksimal ytelse ved 40 °C (100 % MMA)	190 A / 27,6 V	190 A / 27,6 V	190 A / 27,6 V
Ytelsesområde TIG	3 A / 1 V ... 300 A / 38 V	3 A / 1 V ... 300 A / 38 V	3 A / 1 V ... 300 A / 27 V (ved 220 V)
Ytelsesområde MMA	10 A / 10 V ... 250 A / 39 V	10 A / 10 V ... 250 A / 39 V	10 A / 10 V ... 250 A / 32 V ved 220 V)



MasterTig 235ACDC GM AU

Primærspenning 1-fas 50/60 Hz	110 / 240 V
Sikring	15 A
Elektrodestørrelser	1,6 ... 5,0 mm
Anbefalt generatorstrøm (min)	8 kVA
Tomgangsspenning (gjennomsnitt)	23 V (låst til VRD)
Driftstemperaturområde	-20 ... +40 °C
Utvendige mål LxBxH	544 × 205 × 443 mm
Vekt (uten tilbehør)	19,1 kg
Beskyttelsesgrad	IP23S
Standarder	IEC 60974-1,-3,-10 IEC 61000-3-12 AS 60974.1-2006 GB 15579.1
EMC-klasse	A
Oppgitt maksimal ytelse ved 40 °C (240 V) 40 % TIG	230 A / 19,2 V
Oppgitt maksimal ytelse ved 40 °C (240 V) 60 % TIG	200 A / 18 V
Oppgitt maksimal ytelse ved 40 °C (240 V) 100 % TIG	170 A / 16,8 V
Oppgitt maksimal ytelse ved 40 °C (240 V) 37 % MMA	180 A / 27,2 V
Oppgitt maksimal ytelse ved 40 °C (240 V) 60 % MMA	150 A / 26 V
Oppgitt maksimal ytelse ved 40 °C (240 V) 100 % MMA	120 A / 24,8 V
Oppgitt maksimal ytelse ved 40 °C (110 V) 40 % TIG	130 A / 15,2 V
Oppgitt maksimal ytelse ved 40 °C (110 V) 60 % TIG	110 A / 14,4 V
Oppgitt maksimal ytelse ved 40 °C (110 V) 100 % TIG	90 A / 13,6 V
Oppgitt maksimal ytelse ved 40 °C (110 V) 40 % MMA	85 A / 23,4 V
Oppgitt maksimal ytelse ved 40 °C (110 V) 60 % MMA	75 A / 23 V
Oppgitt maksimal ytelse ved 40 °C (110 V) 100 % MMA	55 A / 22,2 V
Ytelsesområde (110 V) TIG	3 A / 1 V ... 130 A / 24 V
Ytelsesområde (240 V) TIG	3 A / 1 V ... 230 A / 31 V
Ytelsesområde (110 V) MMA	10 A / 1 V ... 85 A / 35 V
Ytelsesområde (240 V) MMA	10 A / 10 V ... 180 A / 40 V



MasterTig 325DC G AU

MasterTig 335ACDC G AU

Strømtilkoblingsspenning 3~ 50/60 Hz	380 ... 460 V	380 ... 460 V
Sikring	16 A	16 A
Elektrodestørrelser	1,6 ... 6,0 mm	1,6 ... 6,0 mm
Anbefalt generatorstrøm (min)	20 kVA	20 kVA
Tomgangsspenning (gjennomsnitt)	50 V	50 V
Driftstemperaturområde	-20 ... +40 °C	-20 ... +40 °C
Utvendige mål LxBxH	544 × 205 × 443 mm	544 × 205 × 443 mm
Vekt (uten tilbehør)	21,5 kg	22,5 kg
Beskyttelsesgrad	IP23S	IP23S
Standarder	IEC 60974-1,-3,-10 IEC 61000-3-12 AS 60974.1-2006 GB 15579.1	IEC 60974-1,-3,-10 IEC 61000-3-12 AS 60974.1-2006 GB 15579.1
EMC-klasse	A	A
Oppgitt maksimal ytelse ved 40 °C (40 % TIG)	300 A / 22 V	300 A / 22 V
Oppgitt maksimal ytelse ved 40 °C (60 % TIG)	230 A / 19,2 V	230 A / 19,2 V
Oppgitt maksimal ytelse ved 40 °C (100 % TIG)	190 A / 17,6 V	190 A / 17,6 V
Oppgitt maksimal ytelse ved 40 °C (40 % MMA)	250 A / 30 V	250 A / 30 V
Oppgitt maksimal ytelse ved 40 °C (60 % MMA)	230 A / 29,2 V	230 A / 29,2 V
Oppgitt maksimal ytelse ved 40 °C (100 % MMA)	190 A / 27,6 V	190 A / 27,6 V
Ytelsesområde TIG	3 A / 1 V ... 300 A / 38 V	3 A / 1 V ... 300 A / 38 V
Ytelsesområde MMA	10 A / 10 V ... 250 A / 39 V	10 A / 10 V ... 250 A / 39 V

TILBEHØR

MasterTig Cooler M

Produktkode	MTC1KWM
Anbefalt kjølevæske	MPG 4456 (Kemppi-blanding)
Driftstemperaturområde	-20 ... +40 °C med anbefalt kjølevæske
Vekt (uten tilbehør)	12,5 kg
Tankvolum	3,0 l

WWW.KEMPPI.COM

Kemppi er en foregangsbedrift i sveiseindustrien. Det er vår oppgave å utvikle løsninger som hjelper deg å styrke virksomheten din. Kemppi, som har hovedkontor i Lahti i Finland, sysselsetter over 800 sveiseeksperter i 17 land, og har en omsetning på mer enn 150 millioner euro. Sortimentet vårt inkluderer sveiseløsninger – intelligent utstyr, sveiseprogramvare og eksperttjenester – både for krevende industrioppgaver og enklere sveisejobber. Lokal ekspertise er tilgjengelig via vårt globale nettverk av partnere i 60 land.

